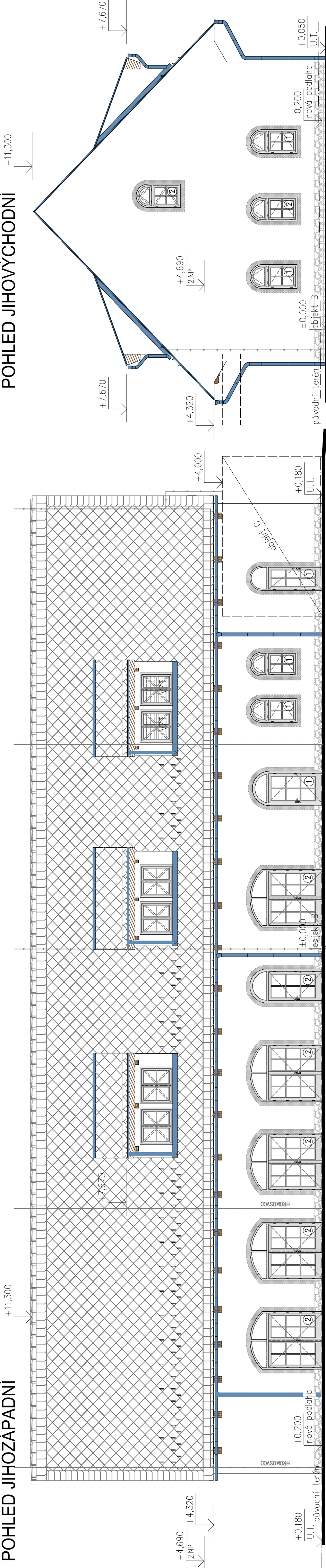
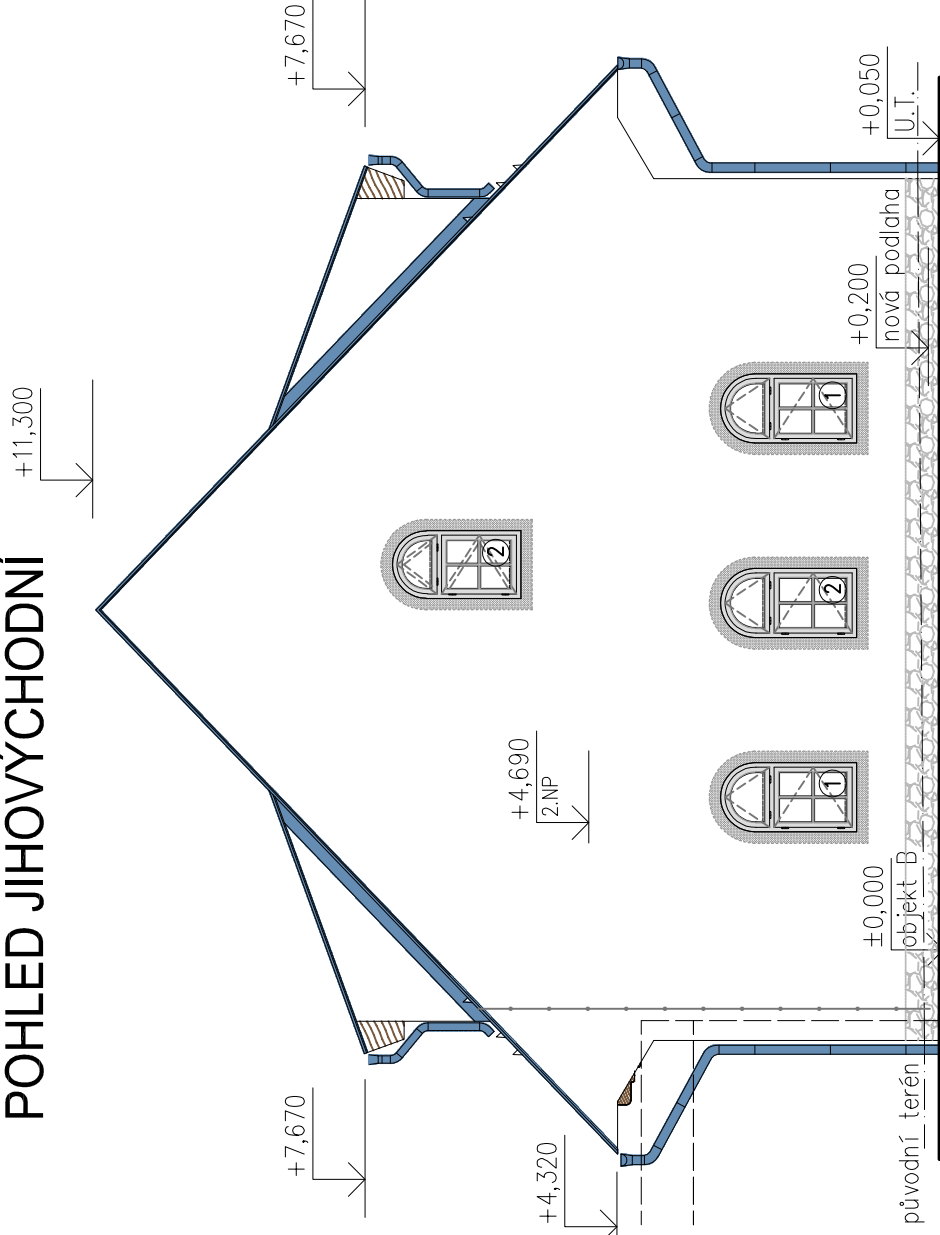


POHLED JIHOZÁPADNÍ



POHLED JIHOVÝCHODNÍ



objekt A Mléčnice -SO01

objekt A Mléčnice -SO01

POZNÁMKA:

- VÝPLNĚ OTVORŮ V OBVODOVÉ STĚNĚ:
DŘEVĚNÝ RÁM KASTÍLKOVÝ– ZASKLENÍ ZE STRANY EXTERIÉRU JEDNOSKLO+IZOLAČNÍ DVOJSKLO,
JEDNOSKLO OTEVÍRÁVÉ VEN, DVOJSKLO OTEVÍRÁVÉ DOVNITŘ.
SKLO ČÍŘE, V MÍSTNOSTECH WC PŘÍZEMÍ OPATŘENÉ NA VNITŘNÍ TABULI MLÉČNOU PRŮSVITNOU FOLIÍ
PLNĚ ČÁSTI DVEŘÍ Z PROFILOVANÝM PROLISEM, BUDE UPŘESNĚNO PŘED REALIZACÍ V RAMCI VÝROBY VZOROVÝCH DVEŘÍ.
POVRCHOVÁ ÚPRAVA DŘEVĚNÝCH RÁMŮ–KRYCÍ NÁTĚR LOMENÁ BÍLÁ
DVEŘE SKLO LEPENÉ BEZPEČNOSTNÍ
KOVÁNÍ: SUROVÁ MOSAZ ELEGANT ALT. WIEN.
VÝPLNĚ V OBVODOVÉM PLAŠTI OSADIT K VNĚJŠÍ HRANĚ OTVORU, KLENBY APOD.
① OTVOR BOURAT DLE PŮVODNÍCH OTVORŮ
② NOVÉ OTVORY
③ NOVÉ OTVORY PEVNĚ ZASKLENÉ
④ STÁVAJÍCÍ PROFILOVANÉ OSTĚNÍ–OPRAVA
- KLEMPÍŘSKÉ VÝROBKÝ–DLE ČSN 733610, MATERIÁL TITANINEK PŘEDZVĚTRALÝ ŠEDÝ
VNĚJŠÍ OPLECHOVÁNÍ PARAPETŮ, BUDE PROVEDENO POUZE U OKEN, KTERÉ NELZE OSADIT K VNĚJŠÍMU LICI ZDIVA
KLEMPÍŘSKÉ VÝROBKÝ PROVÁDĚT TRADIČNÍM ZPŮSOBEM (BEZ TYPIZOVANÝCH PLASTOVÝCH PRVKŮ)
- SPOJOVACÍ CHODBA–HLINÍKOVÁ PROSKLENÁ KONSTRUKCE–RAL 9007
- PRO POVRCHOVÉ ÚPRAVY ZEJMÉNA OMÍTKY POUŽÍVAT HMOTY NA BÁZI VÁPNA BEZ OBSAHU CEMENTU.
- OMÍTKY RUČNĚ ZPRACOVANÉ TOČENÉ
- DŘEVĚNÉ RÁMY VÝPLNÍ SUBTILNÍ PROFILOVANÉ, TVAR PROFILACE BUDE UPŘESNĚN PŘED REALIZACÍ
NA ZÁKLADĚ VÝROBENÉHO VZOROVÉHO VÝROBKU (1KS OKNO+1KS DVEŘE), NUTNO KONZULTOVAT S PŘÍSLUŠNÝM
ODBORNÍM PAMÁTKOVÉ PÉČE.
- PŘÍČLE ČLENĚNÍ ZASKLENÍ–NEJEDNÁ SE O MEZISKELNÍ PRVKY.
- MEZISKELNÍ DISTANČNÍ RÁMEČEK V ODSŤINU RÁMU–LOMENÁ BÍLÁ.

LEGENDA POVRCHŮ:

- OMÍTKA VÁPENNÁ HLADKÁ BÍLÁ LOMENÁ
- VLÁKNOCEMENTOVÁ STŘEŠNÍ KRYTINA–ČTVRCOVÉ ŠABLONÝ KLADENY NA KOSO ŠABLONA ROZMĚR 400x400 mm TZV ČESKÁ ŠABLONA, ODSŤIN GRAFIT
- OMÍTKA HLADKÁ VÁPENNÁ ODSŤIN TMAVĚ ŠEDÝ (BAREVNĚ ŠAMBRÁNY Š.150 mm KOPIRUJÍ TVAR OTVORU)
ODSŤIN A TVAR UPŘESNIT PŘI REALIZACI S PŘÍSLUŠNÝM ODBOREM PAMÁTKOVÉ PÉČE.
- KAMENNÉ DOZDÍVKY SOKLU–S POVRCHOVOU ÚPRAVOU
OMÍTKA VÁPENNÁ HLADKÁ BÍLÁ LOMENÁ, U TERÉNU OŠETŘENA DO VÝŠKY 300mm NAD TERÉNEM, HYDROFODBNÍM NÁTĚREM.
KÁMEN–LOMOVÝ MÍSTNÍ PROVENIENCE
- VIDITELNÉ DŘEVĚNÉ KONSTRUKCE
IMPREGNACE PROTI HMYZUBEZBARVÁ+BEZBARVÁ OCHRANNÁ LAZURA